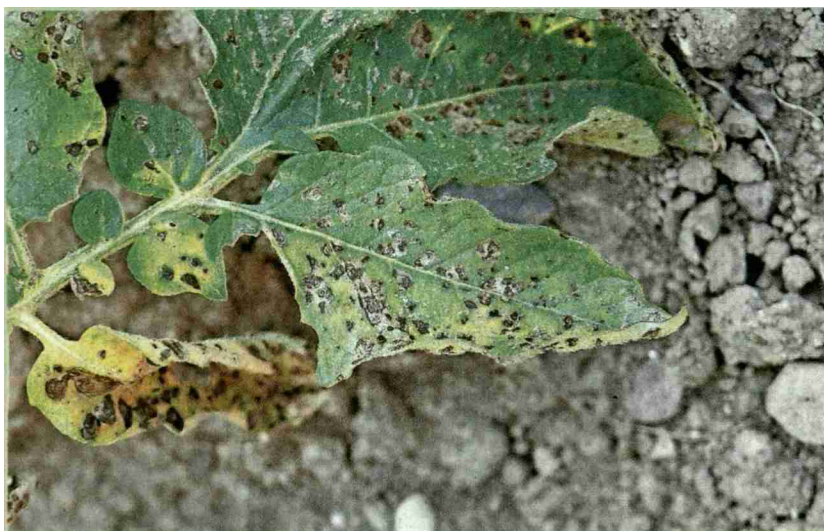




«*Alternaria solani*»



Alternaria-Blattflecken sind praktisch nur in späteren Sorten, gegen Ende des Krautwachstums von Bedeutung. Bild: Andreas Rüschi

Im Gegensatz zur Krautfäule ist *Alternaria solani* ein Schwächeparasit der gegen Ende des Krautwachstums sichtbar wird. Trockenheit und Hitze beschleunigen dessen Entwicklung.

Die Bedeutung von *Alternaria* ist weit geringer als bei der Krautfäule. *Alternaria* kann zu Minderertrag führen, jedoch nicht zu mengenmässig oder qualitativ einschneidenden Ausfällen. Relevant betroffen sind praktisch nur spätere Sorten mit längerer Wachstumszeit.

Trotzdem muss auch *Alternaria* präventiv behandelt werden. Bei anfälligen Sorten ist über die gesamte Krautfäulebehandlungsperiode mit zweiwöchigem Abstand ein Wirkstoff mit guter *Alternaria*-Wirkung einzusetzen oder beizumischen.

■ Andreas Rüschi, Strickhof