



Beilage 1 zu „Kiwikrebs Überwachung – *Pseudomonas syringae* pv. *actinidia* (PSA)“

***Pseudomonas syringae* pv. *actinidiae* (PSA)**

Kiwikrebs – Symptome – Probennahme und Hygienemassnahmen

Zu kontrollierende Pflanzen

Alle *Actinidia*-Arten wie *A. deliciosa*, *A. chinensis*, *A. arguta* und *A. kolomikta*. Alle Kiwi- und Minikiwi-Pflanzen.

Symptome

Vor allem im Frühling und Frühsommer

S1 - Blätter – braune Blattflecken oft mit gelben Hof.

Vor allem im Frühsommer und Sommer

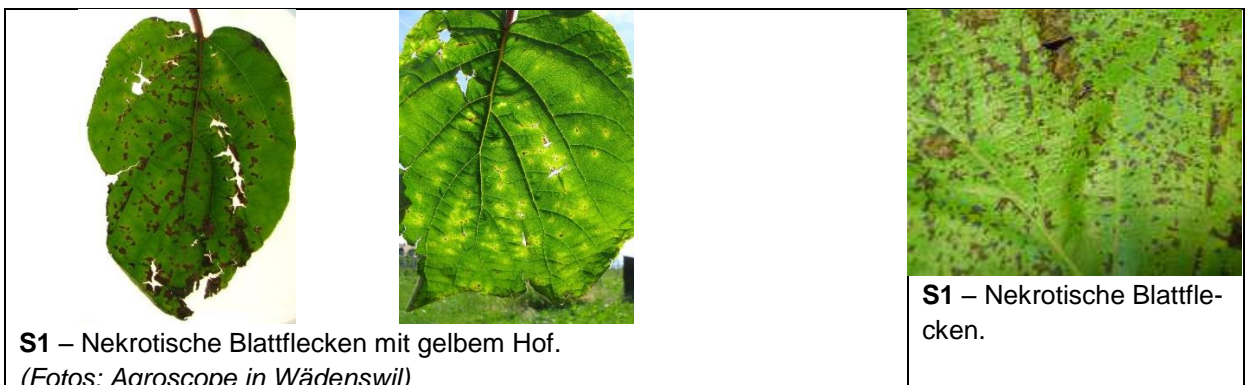
S2 – Äste – Exudat, Schleimbildung zuerst milchig-weiss, dann Verfärbung in rot-braune Schleimtropfen. Wenn die Rinde abgeschält wird, ist eine rötlich-braune Verfärbung mit schleimiger Oberfläche sichtbar.










S3 – Blätter und Zweige – Welke Triebe und Blätter, Triebspitze abgebogen.

Sichtbar im Herbst/Winter

S4 – Krebsstellen – Im Herbst zum Teil mit eingetrocknetem Exudat/Schleim.

Abbildungen (Fotos vom Nationalen Pflanzenschutzdienst (NPPO) Italien und Agroscope in Wädenswil)



 <p>S2 – Schleimtropfen zuerst milchig-weiss.</p>	 <p>S2 – Schleimtropfen später rot-braun.</p>	 <p>S2 – abgeschälte Rinde mit rötlich-brauner Verfärbung und schleimiger Oberfläche.</p>
 <p>S3 – Welke Triebe zum Teil mit abgebogener Triebspitze</p>	 <p>S3 – Welke Blätter und Triebe</p>	 <p>S3 – Welke Blätter und Triebe</p>
 <p>S4 – Krebsstelle, im Herbst zum Teil mit eingetrocknetem Exudat/Schleim.</p>	 <p>S4 – Krebsstelle, im Herbst zum Teil mit eingetrocknetem Exudat/Schleim.</p>	 <p>S4 – Krebsstelle</p>

Kontrollmethode

Alle Wirtspflanzen in Obstanlagen visuell kontrollieren.

Probenentnahme

- Symptomatische Blätter oder Blüten an einem Zweigstück auf ca. 20 cm Länge schneiden
- Symptomatische Zweig- und Astproben ca. 20 cm lang mit Übergangsstelle gesund-krank

Weitere Vorkehrungen, Bemerkungen

- Hygienemassnahmen wie bei Feuerbrand, gemäss Agroscope Merkblatt 705 beachten