



SCHÖNSTE SCHWEIZER WEINE: PLÄTZE 11 BIS 100

11

DOMAINE DE LA ROCHETTE, JACQUES TATASCIORE CRESSIER, NEUCHÂTEL

2012 NEUCHÂTEL PINOT NOIR LES ROCHETTES

Florales, feines, komplexes Bouquet, Erdbeeren, Feigen, Nougat, Schiefer, feine Röstaromen. Dichter, vielschichtiger, seidener Gaumen, gute Frucht, sehr gute Mineralik, feines Tannin, vielfältige Aromatik, langer, dichter Abgang mit kräftigen Rückaromen. Wird mit der Reife noch zulegen.
18/20 2017–2035

12

SIMON MAYE & FILS ST-PIERRE- DE-CLAGES

2013 SYRAH VIEILLES VIGNES

Samtenes, kräftiges, komplexes, aromatisches Bouquet, schwarze Kirschen, schwarzer Pfeffer, Tabak, verschiedene Kräuter, Nougat, Holunder. Kraftvoller, eleganter, vielschichtiger Gaumen

mit gutem Tannin, dunkle Frucht, vielfältige Aromatik, sehr gute Mineralik, langer, frischer Abgang mit vielen Rückaromen. Kann noch zulegen.
18/20 2017–2032

13

CANTINA KOPP VON DER CRONE VISINI BARBENGO

2013 BALIN

Etwas Leder, noch verschlossen, dunkle Beerenfrucht, getrocknete Rosinen, schwarze Schokolade, etwas Efeu. Im Gaumen etwas adstringierende Tannine, leicht trocknend, gleichzeitig stoffig, dicht, wiederum schwarze Beerenfrucht, straff, optimal eingebundene Säure, sehr vielversprechend und langlebig.
18/20 2016–2025

14

CHRISTIAN HERMANN WEINBAU FLÄSCH

2013 FLÄSCHER PINOT NOIR «H»

Cremiges, dichtes, samtene, vielfältiges Bouquet, Himbeergetee, Vanillepulver,

Moccajoghurt, Minze. Ausgewogener, dichtverwobener, frischer, eleganter Gaumen, volle Frucht, feines Tannin, süsse, vielfältige Aromatik, cremige Struktur, langer, kräftiger Abgang mit süssen Rückaromen.
18/20 2018–2034

15

MARIE-THÉRÈSE CHAPPAZ, LA LIAUDISAZ FULLY

2012 MARSANNE BLANCHE GRAIN NOBLE

Opulentes, cremiges, dichtes, komplexes Bouquet, Honigwaben, Vanille, Bienenstich, Dörraprikosen, Eisenkrauttee. Samtener, üppiger, voller Gaumen, dichte Struktur, kräftige Süsse, gut eingebundene Säure, vielfältige, dichte Aromatik, sehr langer, voller Abgang mit vielen Rückaromen. Kann noch zulegen.
18/20 trinken –2040

16

ENRICO TRAPLETTI COLDRETERIO

2012 CULDRÉE

100% Merlot
Eindringliche Frucht, dunkle Kirschen, kleine Pflaumen, etwas Beeren, dazu unverkennbare Kräuternoten. Saftiger, noch sehr fester Wein mit pikanter Säure, sehr animierende Art, schön kühle Frucht, sehr feines Tannin, lang, entwicklungsfähig.
18/20 2017–2029

17

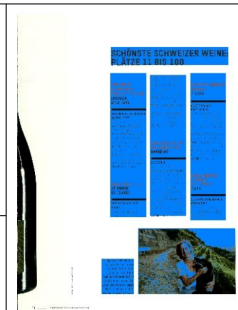
PETER WEGELIN, SCADENAGUT, MALANS

2012 MALANSER

BLAUBURGUNDER RESERVA
Verschlossenes, feinherbes, tiefes Bouquet, Cassis, Rauch, Erdbeeren, Mocca, fein reduktive Aromen. Ausgewogener, dichter, klassischer, eleganter Gaumen, feines Tannin, dichtverwobene Struktur, kräftige Aromatik, langer, würziger Abgang mit vielen Rückaromen.
18/20 2017–2032

18

SIMON MAYE & FILS ST-PIERRE- DE-CLAGES



Schweizerische Weinzeitung
8045 Zürich
081/ 655 21 47
www.schweizerische-weinzeitung.ch

Medienart: Print
Medientyp: Spezial- und Hobbyzeitschriften
Auflage: 2'278
Erscheinungsweise: 10x jährlich

Themen-Nr.: 540.003
Abo-Nr.: 1088177
Seite: 23
Fläche: 117'720 mm²

**2013 PINOT NOIR
VIEILLES VIGNES**

Seidenes, feingliedriges, elegantes, fein florales Bouquet, Kirschen, Himbeeren, Minze, heller Tabak. Ausgewogener, eleganter, frischer Gaumen, feingliedrige Struktur, feine, vielfältige Aromatik, feines Tannin, sehr langer, feiner Abgang mit guten Rückaromen.
18/20 2018–2036

**19
HUBERVINI
MONTEGGIO**

2013 MONTAGNA MAGICA
Einladende, lebhaft

Ungekrönte Weinkönigin aus Fully: Marie-Thérèse Chappaz, biologisch-dynamisch arbeitende Walliser Winzerin, ist mit zwei Weinen bei den «100 schönsten Weinen» dabei, Marsanne blanche Grain Noble und Grain Cornalin.

Frucht, dunkle Waldbeeren, schöne Rauchnote, Edelhölzer, leicht Speck, schwarze Schokolade, Mocca, dezente Zimt, sehr lebendig, viel Stoff, jugendliche Tannine, wunderbar eingebunden, prägnante Mineralität, dunkelblättrige Beeren, Brombeeren, animierend, reife Säurebalance, sehr langlebig, wunderbar balanciert und absolut stimmig.
18/20 2017–2029

**20
SCHLOSSGUT
BACHTOBEL
WEINFELDEN,
THURGAU**

2013 PINOT NOIR NO. 3

Samtens, kräftiges, süßes, fruchtiges Bouquet, Kirschen, schwarze Brombeeren, Vanille, gute Röstaromen, Cassisbonbon. Samtener, dichtverwobener, eleganter Gaumen, kräftige Frucht, feines Tannin, kräftige, süße Aromatik, sehr langer, duftiger Abgang mit vielen, süßen Rückaromen.
18/20 2017–2032

**21
TOM LITWAN
SCHINZNACH DORF**

2012 THALHEIM CHALOFE
100% Pinot noir
Mitteldichtes Rubinrot. Etwas reduktive Nase, Schwefelzündhölzer, sich

öffnend, dann sehr intensiv und komplex, würzig, reife Beeren. Sehr füllig im Gaumen, reife, weiche, noble Tannine, prägnante, sehr gut eingebundene Säure, intensive, komplexe, beerige und mineralische, aber immer noch reduktive (Schwefelzündhölzer) Frucht, reife Beerenaromen, ausgewogen und harmonisch werdend, dicht und mit sehr langem Abgang. Ein beeindruckender Pinot noir mit weiterem Potenzial.
18/20 2016–2022

**22
DOMAINE DE
LA ROCHETTE,
JACQUES TATASCIORE**





Schweizerische Weinzeitung
8045 Zürich
081/ 655 21 47
www.schweizerische-weinzeitung.ch

Medienart: Print
Medientyp: Spezial- und Hobbyzeitschriften
Auflage: 2'278
Erscheinungsweise: 10x jährlich

Themen-Nr.: 540.003
Abo-Nr.: 1088177
Seite: 23
Fläche: 117'720 mm²

CRESSIER, NEUCHÂTEL

2012 NEUCHÂTEL PINOT NOIR LES RISSIEUX

Elegantes, frisches, komplexes, feingliedriges Bouquet, Damassinepflaumen, kandierte Kirschen, Erdbeeren, Feuerstein, Vanillepulver. Vielschichtiger, seidener Gaumen, dichtverwobene Struktur, kräftige, vielfältige Aromatik, zarte Frucht, sehr langer Abgang mit vielen Rückaromen.

18/20 2017-2035

23

MEINRAD C. PERLER, TENIMENTO DELL'ÖR, AGRILORO GENESTRERIO

2013 MERLOT RISERVA LA PRELLA

In der Nase noch geprägt vom Barrique, verschlossen, rote Beerenfrucht, etwas dunkle Schokolade. Sehr saftiger Wein, sehr strukturiert und lang, das Holz ist gut eingebunden, fest mit reifen Tanninen, viel Potenzial.

18/20 2017-2028

24

STRICKHOF WINTERTHUR- WÜFLINGEN

2013 PINOT NOIR 1!

Sehr klare Frucht, etwas Sauerkirschen, daneben sehr feine rote Beeren, sehr frisch, fast offensiv, im Moment in der Fruchtphase, Hauch Gewürze, Barrique kaum spürbar. Animierende Säure, sehr feines, reifes Tannin, ganz sauber, nicht trocknend, keinerlei Toastnoten, Holz erst nach einer Weile im Glas langsam spürbar, würzig, enorm animierend und lang.

18/20 2017-2029

25

WEINGUT HERMANN, PETER, ROSMARIE UND ROMAN HERMANN FLÄSCH

2013 PINOT NOIR GRAND MAÎTRE

Tiefes, elegantes, verschlossenes, komplexes Bouquet, Amarenakirschen, Nougat, Erdbeergelee, fein Tabak, Flieder, fein grüne Kräuter. Ausgewogener, vielfältiger, dichter Gaumen, cremige Frucht, viel feines Tannin, dichtverwobene Struktur, süsse Aromatik, langer, dichter Abgang.

18/20 2018-2035

26

DOMAINE RODELINE, CLAUDINE UND YVON RODUIT-DESFAYES FULLY

2013 SYRAH

VIELLES VIGNES LA SERINE

Verschlossenes, tiefes, komplexes, würziges Bouquet, schwarze Kirschen, schwarzer Pfeffer, Granit, Feuerstein, kalter Rauch, fein Lakritze. Aromatischer, kräftiger, dichter Gaumen, gute Frucht, muskulöse, klassische Struktur, viel gutes Tannin, kräftige, vielfältige Aromatik, langer, herber Abgang mit sehr guten Rückaromen.

18/20 2018-2032

27

DOMAINE DU MONT-D'OR PONT-DE-LA-MORGE

2012 JOHANNISBERG

SAINT-MARTIN GRAINS NOBLES

Cremiges, samtenees Bouquet, Mirabellenkonfitüre, Honig, Minze. Dichter, eleganter, fein molliger Gaumen, kräftige Süsse, zarte Säure, kräftige, vielfältige Aromatik, fein üppige Struktur, sehr langer, voller Abgang mit sehr guten Rückaromen.

18/20 trinken -2035

28

DOMAINE RODELINE, CLAUDINE UND YVON

RODUIT-DESFAYES FULLY

2011 MARSANNE GRAIN NOBLE DOUCE FOLIE DE DÉCEMBRE

Opulentes, cremiges, dichtes, komplexes Bouquet, Honig, Dörraprikosen, Vanille, Caramel, Quittengelee. Üppiger, dichter Gaumen mit kräftiger, cremiger Süsse, verdeckte Säure, vielfältige Aromatik, sehr langer, kräftiger Abgang mit vielen Rückaromen.

18/20 trinken -2035

29

TAMBORINI LAMONE

2011 SANZENO

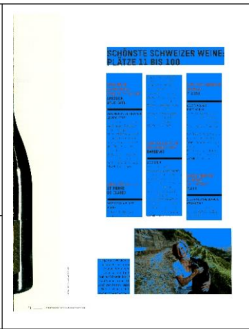
COSTAMAGNA MERLOT RISERVA

Kräftiges, tiefes, dunkles Bouquet, Brombeeren, fein Pflaumen, Röstaromen, Edelhölzer, schwarzer Pfeffer. Eleganter, fein verwobener, samtener Gaumen mit kräftiger, würziger Aromatik, feines Tannin, fein muskulöse Struktur, langer, kräftiger Abgang, gute Rückaromen.

18/20 2016-2032

30

NICOLAS ZUFFEREY, CAVE DES BERNUNES SIERRE



Schweizerische Weinzeitung
8045 Zürich
081/ 655 21 47
www.schweizerische-weinzeitung.ch

Medienart: Print
Medientyp: Spezial- und Hobbyzeitschriften
Auflage: 2'278
Erscheinungsweise: 10x jährlich

Themen-Nr.: 540.003
Abo-Nr.: 1088177
Seite: 23
Fläche: 117'720 mm²

2013 SYRAH BARRIQUES

Samtenes, kräftiges, würziges Bouquet, schwarze Kirschen, Tabak, schwarzer Pfeffer, Muskatnuss, Kardamom. Aromatischer, kräftiger Gaumen, samtene Frucht, gut kerniges Tannin, vielfältige Aromatik, burschikose Struktur, langer, würziger Abgang mit guten Rückaromen.
18/20 2017-2030

31

STEPHAN HERTER, HERTERWEIN HETTLINGEN-WINTERTHUR

2013 RUPRECHT

100% Pinot noir
Fr. 38.-
Fein opulentes, fruchtiges, samtenes Bouquet, schwarze Kirschen,

schwarze Brombeeren, Moccaschokolade, Röstaromen. Kraftvoller, molliger Gaumen, kräftige Frucht, gut eingebundene Säure, dunkle Aromatik, üppige Struktur, langer, kräftiger Abgang mit süssen Rückaromen.
18/20 2017-2030

32

DOMAINE CORNULUS, STÉPHANE REYNARD UND DANY VARONE SAVIÈSE

2013 PINOT NOIR VIEILLES VIGNES CŒUR DU CLOS, CLOS CORBASSIÈRES

Fr. 39.-
Seidenes, elegantes, komplexes Bouquet, Himbeeren, Damassinepflaumen, Kümmel, Zimt, feine Röstaromen. Feingliedriger, aus-

gewogener, frischer, vielschichtiger Gaumen, zarte, frische Frucht, feines Tannin, dichtverwobene, feine Struktur, vielfältige Aromatik, langer, voller Abgang mit guten Rückaromen.
18/20 2018-2032

33

CHRISTIAN HERMANN WEINBAU FLÄSCH

2013 FLÄSCHER CHARDONNAY

Fein opulentes, cremiges Bouquet, Mirabellen, Mandeln, Vanille, fein Zitrus, Röstaromen. Gut üppiger, samtener Gaumen mit voller Frucht, feines Extrakt, gute Säure, cremige Struktur, vielfältige Aromatik, langer, üppiger Abgang mit sehr guten Rückaromen.

18/20 2017-2030

34

WEINGUT KREBS TWANN

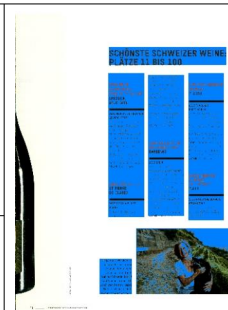
2013 TWANNER PINOT NOIR «ALTE REBEN» AOC

Leuchtendes Rubin mit leicht bläulichem Schimmer. Delikates, süssliches Bouquet, etwas Hagebutten und Grenadine, auch Noten von Sauerkirschen und Erdbeeren. Vielschichtige Frucht, eingebettet in verschiedene Röstaromen. Ausgewogener, weicher Gaumen, elegant und mit Finesse, anhaltender Abgang. Ein Wein, der sich noch weiter entfalten und mit der Flaschenreife weiter gewinnen wird.
18/20 trinken -2020

Datum: 03.12.2015

SCHWEIZERISCHE WEINZEITUNG

Aus Liebe zum Wein. Seit 117 Jahren.



Schweizerische Weinzeitung
8045 Zürich
081/ 655 21 47
www.schweizerische-weinzeitung.ch

Medienart: Print
Medientyp: Spezial- und Hobbyzeitschriften
Auflage: 2'278
Erscheinungsweise: 10x jährlich

Themen-Nr.: 540.003
Abo-Nr.: 1088177
Seite: 23
Fläche: 117'720 mm²



**Generationswechsel bei
Hubervini in Monteggio:
Jonas Huber arbeitet seit
zwei Jahren auf dem
Weingut bei seinem Vater.
Daniel Huber zählt mit
Werner Stucky und Christian
Zündel zu jenen Erneuerern
aus der Deutschschweiz,
die im Merlot-Kanton vor
30 Jahren für ein wahres
Weinwunder sorgten.**