



INFO

Jetzt einfacher zu Informationen über die KEF

*Hagen Thoss,
Fachstelle Obst Strickhof*

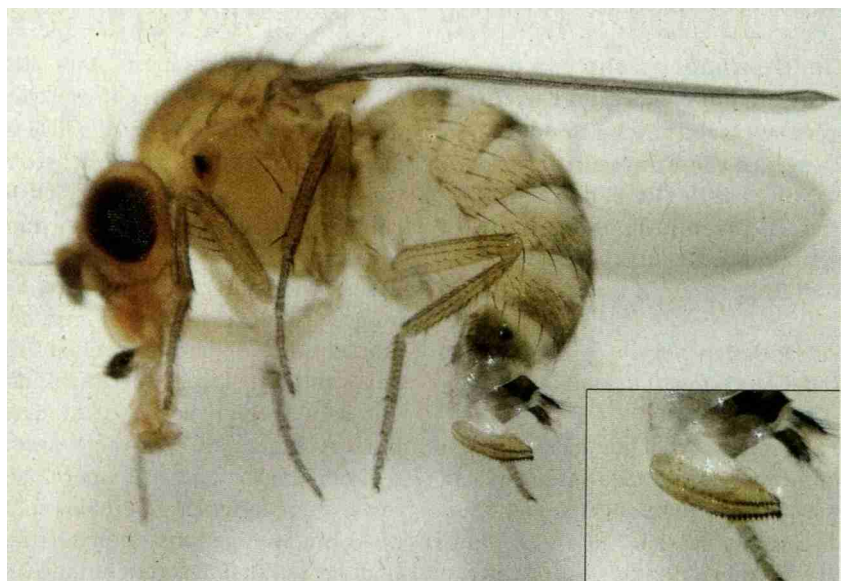
www.kirschessigfliege.strickhof.ch

Um zu allen wichtigen und interessanten Informationen über die Kirschessigfliege (KEF, *Drosophila suzukii*) zu gelangen, hat die Abteilung Fachstellen und Dienstleistungen des Strickhofs eine neue Web-Adresse eingerichtet, die ab sofort für alle Interessierten geöffnet ist.

Die Internet-Adresse lautet: www.kirschessigfliege.strickhof.ch

Bisher war es etwas umständlich, den Weg über verschiedene Ebenen der Strickhof-Homepage bis zu den gewünschten Informationen über die KEF zu finden.

Der neue Link macht dies jetzt deutlich einfacher und wird daher sicher intensiv von Landwirten und anderen interessierten Personen genutzt werden.



Die weibliche KEF kann mit ihrem sägeähnlichen Eiablageorgan grossen Schaden in Steinobst, Beeren und Reben verursachen. (Foto: Strickhof)