



MODUL «ERNEUERBARE ENERGIE UND NACHWACHSENDE ROHSTOFFE»

Vom Land- zum Energie-Wirt

An der Betriebsleiterschule bietet der Strickhof vom 9. April bis zum 5. Juni das Modul «Erneuerbare Energie und nachwachsende Rohstoffe» an. Anmeldeschluss ist der 27. Februar.

*Gerd Mayer,
Strickhof*

Verschiedene Formen der Energieerzeugung können landwirtschaftlichen Betrieben neue Einkommensquellen erschliessen. Das Modul «Erneuerbare Energie und nachwachsende Rohstoffe» vermittelt die Rahmenbedingungen, die für Produktion und Vermarktung in diesen Bereichen massgebend sind.

Zuerst investieren, dann verdienen

Die Voraussetzungen auf vielen Landwirtschaftsbetrieben sind geradezu ideal, um in dieses Geschäftsfeld zu investieren.

So bieten sich die thermische Nutzung von Biomasse inklusive Holz, der Bau einer Biogasanlage inklusive Wärmekraftkoppelung oder die photovoltaische und thermische Sonnenenergienutzung für eine grössere Anzahl von Betrieben an. Sonne ernten, Strom verkaufen – für wen klingt dieser Slogan nicht verlockend?

Und das sind die Ziele der Ausbildung:

- Die verschiedenen Formen von Energie und nachwachsenden Roh-

stoffen zu überblicken, die für die Produktion auf dem Landwirtschaftsbetrieb von Interesse sein könnten.

- Die Produktion und Vermarktung zweckmässig auszurichten und die Wirtschaftlichkeit beurteilen zu können.
- Bei Bedarf die entsprechenden Spezialisten beizuziehen.
- Möglichkeiten zur Energienutzung zu erkennen.

Für die BLS anrechenbar

Die Zusatzausbildung kann als Mo-

dul für die Betriebsleiterschule (BLS) angerechnet werden und ist gesamtschweizerisch anerkannt. Voraussetzung hierfür ist das erfolgreiche Bestehen der Modullernzielkontrolle sowie die Anwesenheit an mindestens 80 Prozent der Kurstage.

Das Modul findet vom 9. April bis zum 5. Juni 2015 am Strickhof in Winterthur-Wülflingen statt.

An dieser Ausbildung Interessierte melden sich bis zum 27. Februar 2015 bei:

Martina Witte, Tel. 058 105 98 06,
martina.witte@strickhof.ch



Solaranlage im Bau. (Bilder: Peter Hungerbühler)

Datum: 13.02.2015

Zürcher Bauer

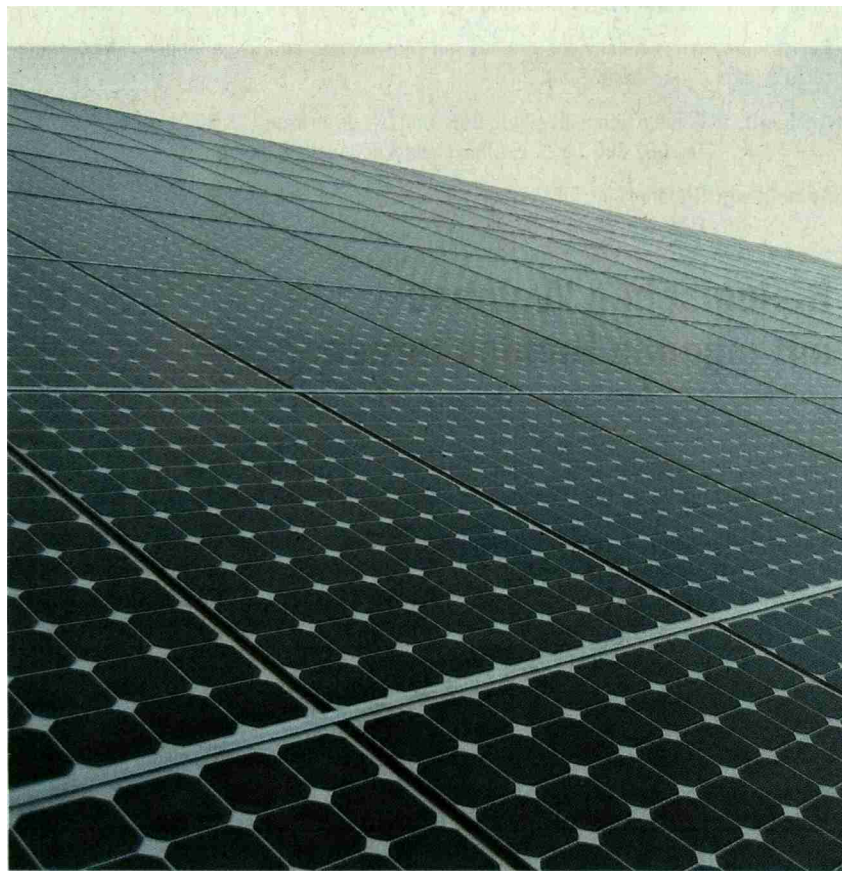
Hauptausgabe

Zürcher Bauer
8600 Dübendorf
044/ 217 77 33
www.zbv.ch

Medienart: Print
Medientyp: Fachpresse
Auflage: 4'843
Erscheinungsweise: 49x jährlich



Themen-Nr.: 540.003
Abo-Nr.: 1088177
Seite: 3
Fläche: 42'978 mm²



Nach der getätigten Investition lässt sich mit diesen Solarzellen gut Geld verdienen.